

Fig./Abb. 1

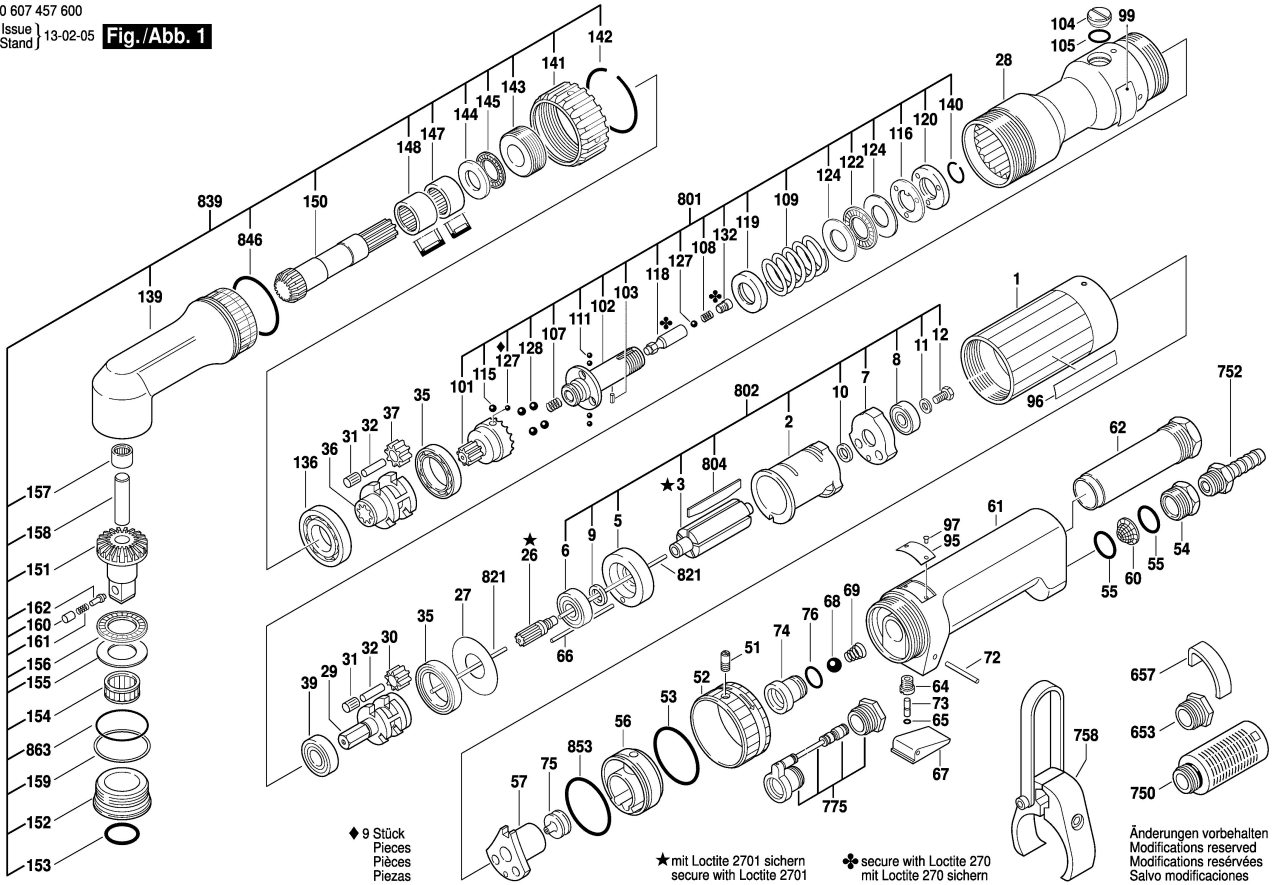


Fig./Abb. 2

Hilfswerkzeug zum Selbstanfertigen
Auxiliary tool (for your own manufacture)
Outil auxiliaire (fabrication locale)
Utile (fabricación particular)

Mit Druckstück Ventileinsatz Pos. 57 und Steuerschieber Pos. 56 aus Gehäuse herausdrücken. Führungsstift Pos. 50 im Gehäuse Pos. 1 beachten.

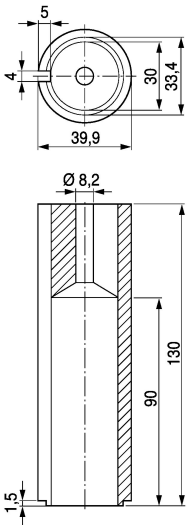
Mit Druckstück und Gewindespindel Achse mit Kegelrad Pos. 150 mit den Nadellagern Pos. 147 und Pos. 148 aus dem Spindellager Pos. 139 herausziehen.

Hilfswerkzeug zum Selbstanfertigen
Auxiliary tool (for your own manufacture)
Outil auxiliaire (fabrication locale)
Utile (fabricación particular)

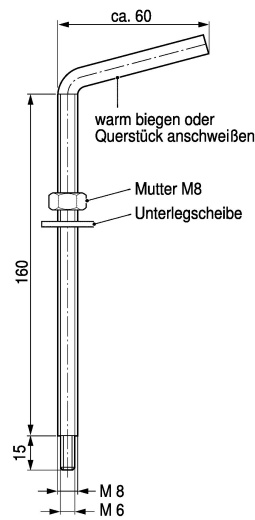
Nadellager Pos. 147 mit Hülse auf Anschlag einpressen.

Nadellager Pos. 148 mit Hülse auf Anschlag einpressen.

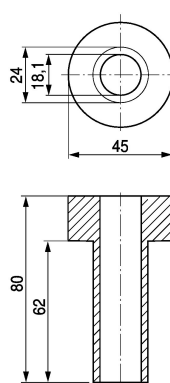
Druckstück Werkstoff: Aluminium



Gewindespindel Werkstoff: Stahl



Hülse Werkstoff: Stahl



Maße in mm
 Dimensions in mm
 Cotes en mm
 Medidas en mm

Änderungen vorbehalten
 Modifications reserved
 Modifications réservées
 Salvo modificaciones