

schepach

hcm 25

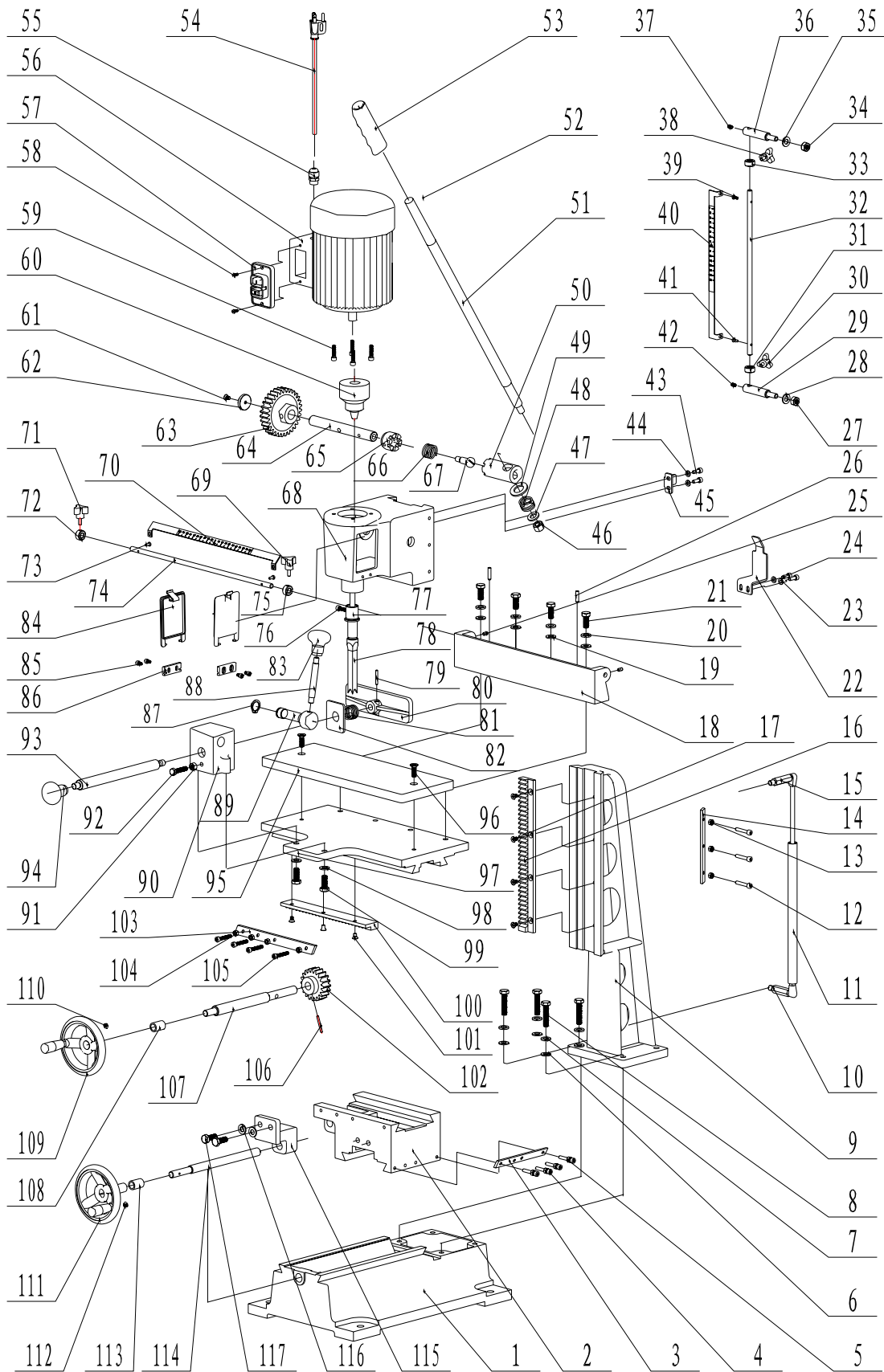


D Stemmmaschine

GB Morticer

FR Mortaiseuse

HCM 25 Mortiser



HCM 25



Skizze	Art.Nr.	Benennung
003	8800 2073	Klemmleiste
004	8800 2074	Gewindestift
005	0209 3404	Skt.-Mutter
006	0201 2507	Scheibe
007	8800 2075	Federring
008	0209 3146	Skt.-Schraube
010	8800 2045	Verschraubung
011	8800 2046	Gasdruckzylinder
012	8800 2074	Gewindestift
013	0209 3404	Skt.-Mutter
014	8800 2076	Klemmleiste
015	8800 2047	Kopfstück
016	8800 2048	Zahnstange
017	0209 6333	Senkschraube
018	8800 2049	Anschlagplatte
019	0201 2507	Scheibe
020	8800 2050	Federring
021	0209 3384	Skt.-Schraube
022	8800 2051	Zeiger
023	0201 2504	Scheibe
024	0209 1236	Zylinderschraube
025	0209 1620	Gewindestift
027	0209 3406	Skt.-Mutter
028	0201 2507	Scheibe
029	8800 2052	Bolzen
030	8800 2053	Klemmhebelschraube
031	8800 2054	Klemmbuchse
032	8800 2055	Führungswelle
033	8800 2054	Klemmbuchse
034	0209 3406	Skt.-Mutter
035	0201 2507	Scheibe
036	8800 2052	Bolzen
037	0209 1622	Gewindestift
038	8800 2053	Klemmhebelschraube
042	0029 1622	Gewindestift
043	0209 1236	Zylinderschraube
044	0201 2504	Scheibe
045	8800 2056	Anschlagwinkel
046	0209 3407	Skt.-Mutter
047	0201 2508	Scheibe
048	8800 2057	Druckfeder
049	8800 2058	Scheibe
050	8800 2059	Klauenkupplung
051	8800 2060	Hebel
052	8800 2061	Motor
053	8800 2062	Handgriff
054	8800 2063	Stromkabel
055	8800 2064	Verschraubung
056	8800 2065	Schaltergehäuse
057	8800 2066	Schalter
059	0209 1238	Zylinderschraube

HCM 25



Skizze	Art.Nr.	Bennennung
060	8800 2067	Bohrfutter
061	0209 6334	Senkschraube
062	8800 2068	Scheibe
063	8800 2069	Zahnrad
064	8800 2070	Welle
065	8800 2071	Klauenkupplung
066	8800 2072	Druckfeder
067	8800 2077	Bundschraube
069	8800 2078	Klemmhebelschraube
071	8800 2078	Klemmhebelschraube
072	8800 2054	Klemmbuchse
074	8800 2079	Führungswelle
075	8800 2054	Klemmbuchse
076	0209 1238	Zylinderschraube
077	8800 2080	Buchse
078	8800 2081	Stemmeisenbohrer
079	8800 2082	Spannhülse
080	8800 2083	Klemmplatte
081	8800 2084	Druckfeder
082	8800 2085	Platte
083	8800 2086	Drehknopf
084	8800 2087	Schutzdeckel
085	0200 8425	Zylinderschraube
086	8800 2088	Anschraubplatte
087	8800 2089	Sicherungsring
088	8800 2090	Gewindebolzen
089	8800 2091	Exenterwelle
090	8800 2092	Klemmgehäuse
091	0209 3405	Skt.-Mutter
093	8800 2093	Spannwelle
094	8800 2094	Drehknopf
095	8800 2095	Holztischplatte
099	0209 3384	Skt.-Schraube
100	8800 2096	Zahnstange
101	0209 6333	Senkschraube
102	8800 2097	Zahnrad
103	8800 2098	Klemmleiste
104	0209 3404	Skt.-Mutter
105	8800 2074	Gewindestift
106	0209 1236	Zylinderschraube
107	8800 2099	Kurbelwelle
109	8800 2100	Handrad
110	8800 2101	Spannhülse
111	8800 2100	Handrad
112	0209 1620	Gewindestift
113	8800 2102	Buchse
114	8800 2103	Gewindespindel
115	8800 2104	Spindellager
116	0201 2506	Scheibe
117	0209 3366	Skt.-Schraube

HCM 25 Untergestell



Skizze	Art.Nr.	Benennung
002	8800 2112	Untergestell
003	8800 2113	Tür
004	8800 2114	Türschloß
005	0209 3406	Skt.-Mutter
006	8800 2115	Gestellfuß
007	0209 3407	Skt.-Mutter
008	0201 2508	Scheibe
009	8800 2116	Federring
010	0209 3158	Skt.-Schraube

HCM 25 Werkstückanschlag

Skizze	Art.Nr.	Benennung
002	8800 2117	Anschlagwelle
003	8800 2118	Klemmwelle
007	8800 2119	Sicherungsring
008	8800 2120	Führungswelle
009	0209 1238	Zylinderschraube

HCM 25 Klemmvorrichtung

Skizze	Art.Nr.	Benennung
001	8800 2105	Führungswelle
002	8800 2106	Kipplasche
003	8800 2107	Druckfeder
004	8800 2108	Gehäuse kpl.
005	8800 2109	Sicherungsring
006	8800 2110	Hebel
008	8800 2111	Spannhülse